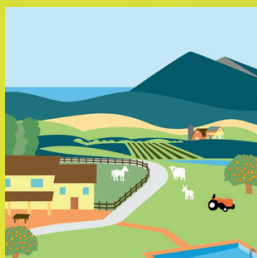




“*Coltiviamo  
sviluppo...*”

*Sicilia, la terra del tuo futuro*



**SEGRETERIA ORGANIZZATIVA**

**Soat Monreale**

Piazza Inghilleri, 2 -tel. 091.6401540

**Edizioni L'Informatore Agrario**

Vitina Marcantonio

cell 346.7014998

**Invito**

**Semina su sodo  
e agricoltura di precisione:  
più sostenibilità e competitività  
per i seminativi**

**31 ottobre 2013**

Ditta Pernice Giuseppe, Località Gaetanello  
Ficuzza (PA)

PSR Sicilia 2007-2013: Misura 111 - Azione 2 Informazione



FONDO EUROPEO  
PER LO SVILUPPO RURALE  
L'EUROPA INVESTE NELLE ZONE RURALI



MINISTERO DELLE POLITICHE  
AGRICOLE, ALIMENTARI E FORESTALI



REPUBBLICA ITALIANA



REGIONE SICILIANA  
ASSESSORATO DELLE RISORSE  
AGRICOLE E ALIMENTARI

[www.psr Sicilia.it](http://www.psr Sicilia.it)



## Semina su sodo e agricoltura di precisione: più sostenibilità e competitività per i seminativi

La PAC post-2013 chiederà agli agricoltori di contribuire al raggiungimento di due importanti priorità ambientali quali la **lotta al cambiamento climatico e l'uso sostenibile del suolo**. Sul fronte del cambiamento climatico l'agricoltura e i seminativi sono strategici perché chiamati a ridurre la propria "impronta carbonica", ossia le proprie emissioni di gas, e ad accrescere la capacità di "sequestrare" anidride carbonica.

In questa prospettiva anche un uso sostenibile del suolo diviene cruciale, considerati i crescenti problemi di desertificazione, erosione, dissesto idrogeologico o di carenza di risorse idriche che interessano molte aree del nostro Paese.

Quali le novità, i benefici e le prospettive? Se ne parlerà nella **giornata formativa-informativa organizzata da Edizioni L'Informatore Agrario con la Regione Siciliana e l'Unione Europea**.

Al centro dell'incontro la **semina su sodo**, già oggetto di pagamenti agroambientali nell'ambito dei PSR 2007-2013 di diverse regioni italiane, che, **abbinata a tecniche di agricoltura di precisione, consente di realizzare un'agricoltura a "risparmio energetico"** in grado di utilizzare in modo più sostenibile ed efficace i diversi input colturali. Questa pratica avrà la possibilità di trovare spazio nei pagamenti agroambientali dei PSR 2014-2020, ma una sua piena ed efficace diffusione non può prescindere da un'attenta attività di informazione, formazione, innovazione e sperimentazione che coinvolga agricoltori, consulenti aziendali e istituzioni del comparto agricolo.

**10.00** . Registrazione dei partecipanti

**10.30** . Saluti

**Dario Cartabellotta**

Assessore alle Risorse Agricole e Alimentari della Regione Siciliana,

**Saluti delle autorità**

**10.40** . Interventi

*Semina su sodo: principi generali, vantaggi,  
esperienze di campo nel contesto italiano*

**Danilo Marandola**

Inea

*Agricoltura di precisione:  
per un'agricoltura più efficace e più efficiente*

**Luigi Sartori**

Tesaf Università di Padova

*Macchine e attrezzature per la semina su sodo*

**Andrea Pezzuolo**

Tesaf Università di Padova

*Le priorità ambientali e produttive del comparto dei seminativi  
nella nuova programmazione PSR*

**Rosaria Barresi**

Dirigente generale

Dipartimento Interventi Strutturali Regione Siciliana

*Trasferimento delle conoscenze per un'efficace  
attuazione delle azioni agroambientali*

**Calogero Ferrantello**

Dirigente Servizio VI – Assistenza tecnica in agricoltura,  
programmazione e sistemi informativi, Regione Siciliana

**12.30** . Dibattito

*Esperienze: case histories strategiche*

**Modera**

**Giannantonio Armentano**

Giornalista de "L'Informatore Agrario"

*Nel pomeriggio  
visite in aziende sul territorio*

