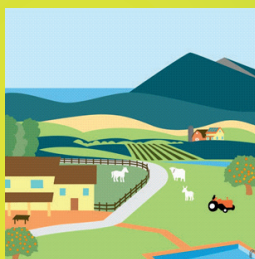
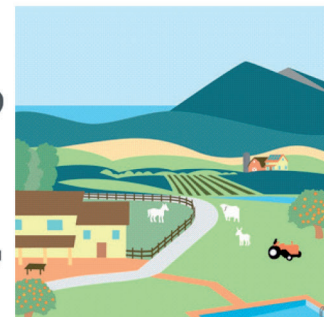




“*Coltiviamo sviluppo...*”

Sicilia, la terra del tuo futuro



SEGRETERIA ORGANIZZATIVA

Soat Lercara Friddi

Borgo Manganaro (Vicari), (PA)

tel. 091.8213058

soat.lercarafriddi@regione.sicilia.it

Edizioni L'Informatore Agrario

Vitina Marcantonio

cell 346.7014998

Invito

**Semina su sodo
e agricoltura di precisione:
più sostenibilità e competitività
per i seminativi**

30 ottobre 2013

**Agriturismo “Sorgente Refalzafi”
contrada Refalzafi, Castronovo di Sicilia (PA)**

PSR Sicilia 2007-2013: Misura 111 - Azione 2 Informazione



FONDO EUROPEO
PER LO SVILUPPO RURALE
E L'AZIONE IN FAVORE DELLE ZONE RURALI



MINISTERO DELLE POLITICHE
AGRICOLE

ALIMENTARI E FORESTALI



REPUBBLICA ITALIANA
REGIONE SICILIANA
ASSOCIAZIONE DELLE REGIONI
AGRICOLE E ALIMENTARI

www.psr Sicilia.it



**L'INFORMATORE
AGRIARIO**

Semina su sodo e agricoltura di precisione: più sostenibilità e competitività per i seminativi

La PAC post-2013 chiederà agli agricoltori di contribuire al raggiungimento di due importanti priorità ambientali quali la **lotta al cambiamento climatico e l'uso sostenibile del suolo**. Sul fronte del cambiamento climatico l'agricoltura e i seminativi sono strategici perché chiamati a ridurre la propria "impronta carbonica", ossia le proprie emissioni di gas, e ad accrescere la capacità di "sequestrare" anidride carbonica. In questa prospettiva anche un uso sostenibile del suolo diviene cruciale, considerati i crescenti problemi di desertificazione, erosione, dissesto idrogeologico o di carenza di risorse idriche che interessano molte aree del nostro Paese. Quali le novità, i benefici e le prospettive? Se ne parlerà nella **giornata formativa-informativa organizzata da Edizioni L'Informatore Agrario con la Regione Siciliana e l'Unione Europea**. Al centro dell'incontro la **semina su sodo**, già oggetto di pagamenti agroambientali nell'ambito dei PSR 2007-2013 di diverse regioni italiane, che, **abbinata a tecniche di agricoltura di precisione, consente di realizzare un'agricoltura a "risparmio energetico"** in grado di utilizzare in modo più sostenibile ed efficace i diversi input colturali. Questa pratica avrà la possibilità di trovare spazio nei pagamenti agroambientali dei PSR 2014-2020, ma una sua piena ed efficace diffusione non può prescindere da un'attenta attività di informazione, formazione, innovazione e sperimentazione che coinvolga agricoltori, consulenti aziendali e istituzioni del comparto agricolo.

10.00 . Registrazione dei partecipanti

10.30 . Saluti

Dario Cartabellotta

Assessore alle Risorse Agricole e Alimentari della Regione Siciliana,

Francesco Onorato

Sindaco di Castronovo di Sicilia

10.40 . Interventi

Semina su sodo: principi generali, vantaggi, esperienze di campo nel contesto italiano

Danilo Marandola

Inea

*Agricoltura di precisione:
per un'agricoltura più efficace e più efficiente*

Luigi Sartori

Tesaf Università di Padova

Macchine e attrezzature per la semina su sodo

Andrea Pezzuolo

Tesaf Università di Padova

*Le priorità ambientali e produttive del comparto dei seminativi
nella nuova programmazione PSR*

Rosaria Barresi

Dirigente generale

Dipartimento Interventi Strutturali Regione Siciliana

*Trasferimento delle conoscenze per un'efficace
attuazione delle azioni agroambientali*

Calogero Ferrantello

Dirigente Servizio VI – Assistenza tecnica in agricoltura,
programmazione e sistemi informativi, Regione Siciliana

12.30 . Dibattito

Esperienze: case histories strategiche

Modera

Giannantonio Armentano

giornalista de "L'Informatore Agrario"

*Nel pomeriggio
visite in aziende sul territorio*

